



АДМИНИСТРАЦИЯ  
ГОРОДА ЧЕБОКСАРЫ  
WWW.CHEBOKSARY.RF

# Об организации летней оздоровительной кампании 2021 года





# Финансирование

На 2021 год предусмотрено более 32 млн. руб.

Выделенные средства направляются на:

Содержание 3 загородных лагерей и выполнение муниципального задания

31,16 млн. руб.

Содержание лагерей с дневным пребыванием

0,9 млн. руб.



## Стоимость путевок

Оздоровительная смена: 21 день

• 15 950 руб.

• (2020 г. – 14 411 руб.)

Профильная смена

*ориентирована на конкретное направление деятельности*

*(спортивное, танцевальное, патриотическое и др.)*

• 17 556 руб.

• (2020 г. – 16 968.)

Коммерческая путевка: 21 день

• «Березка» -  
• 19 000 руб.  
(2020 г. – 18 500 руб.)

• «Волна» - 21 000 руб.  
(2020 г. – 19 000 руб.)

• «Бригантина» -  
• 20 000 руб.  
(2020 г. – 18 000 руб.)



# Отдых детей в летних лагерях



«Бригантина»



«Волна»



«Березка»

В эти лагеря будут направлены 1890  
учащихся школ города



по квоте Минобразования – 1339 чел.

по квоте Минтруда – 135 чел.

Информация о количестве путевок на организацию летней оздоровительной кампании 2021 г.

ДОЛ	Смены							Дети ТЖС (чел.)
	1.1	1.2	2	3.1	3.2	4.1	4.2	
«Бригантина»	73	73	70	70	70	73	73	60
«Березка»	47	15	45	45	45	50	25	45
«Волна»	80	90	75	75	75	90	80	30
<b>Итого</b>	<b>200</b>	<b>178</b>	<b>190</b>	<b>190</b>	<b>190</b>	<b>213</b>	<b>178</b>	<b>135</b>



## График смен муниципальных лагерей



ДОЛ	Смены						
	1.1	1.2	2	3.1	3.2	4.1	4.2
«Бригантина»	01.06.2021 - 10.06.2021	12.06.2021 - 22.06.2021	24.06.2021 - 14.07.2021	16.07.2021 - 26.07.2021	28.07.2021 - 07.08.2021	09.08.2021 - 18.08.2021	20.08.2021 - 29.08.2021
«Березка»	01.06.2021 - 10.06.2021	12.06.2021 - 22.06.2021	24.06.2021 - 14.07.2021	17.07.2021 - 26.07.2021	28.07.2021 - 07.08.2021	09.08.2021 - 19.08.2021	21.08.2021 - 30.08.2021
«Волна»	01.06.2021 - 10.06.2021	12.06.2021 - 22.06.2021	24.06.2021 - 14.07.2021	17.07.2021 - 26.07.2021	28.07.2021 - 07.08.2021	09.08.2021 - 19.08.2021	21.08.2021 - 30.08.2021

Открытие смен в лагерях планируется **1 июня 2021 года**



## Профильные смены в муниципальных лагерях

### «Березка»

1.1. «Олимпийская деревня»

1.2. «Вселенная MARVEL»

2. «Вечный огонь»

3.1. «Экскурсия по родному краю»

3.2. «Секрет старого сундука»

4.1. «Summer star Dance Camp»

4.2. «Summer star Dance Camp»

### «Бригантина»

1.1. «Я снимаю мультфильм»

1.2. «Я создаю легенду»

2. «Я путешествую в СССР»

3.1. «Я стану звездой»

3.2. «Я шеф-повар»

4.1. «Я стану супергероем»

4.2. «Я и мой мир»

### «Волна»

1.1. «Автостопом по Чувашии»

1.2. «Эврика»

2. «Твой ход»

3.1. «Медиа Волна»

3.2. «Киномания»

4.1. «ART кампус»

4.2. «ДвижОК»



## Путевки для школьников , находящихся в трудной жизненной ситуации

Необходимо обратиться в социально-реабилитационные центры



с 27 марта по 2 апреля

Бесплатно предоставляются путевки

*оставшиеся без попечения родителей*

*проживающие в малоимущих семьях*

**Дети,  
находящиеся  
в трудной  
жизненной  
ситуации**

*жертвы вооруженных конфликтов, экологических, техногенных катастроф, стихийных бедствий*

*с ОВЗ*

*жертвы насилия*

*дети из семей беженцев и вынужденных переселенцев*

*с отклонениями в поведении*

Родительский взнос на оплату стоимости путевки детям, находящимся в трудной жизненной ситуации, составляет 5 % ( около 800 руб.)



# Схема подачи заявления в лагерь и оплаты путевки

Старт заявочной кампании в школах города будет дан **10 апреля**

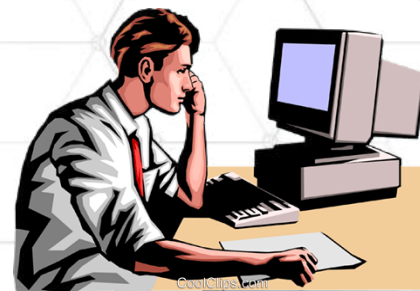


**250 операторов**

Прием заявлений:  
пн – пт: с 9.00 до 17.00;  
сб: с 9.00 до 14.00



Подача заявления



Регистрация заявлений в  
единой системе операторами



Родитель получает квитанцию



Оплата путевки



Единая республиканская  
автоматизированная система

Перечень  
загородных  
лагерей

Сведения о  
количестве  
путевок на  
каждый лагерь  
и смену

Реестр  
принятых  
заявлений



## Порядок подачи заявления на приобретение путевки

Прожиточной минимум в Чуваши на душу населения составляет **9 804 руб.**

### Список необходимых документов:

✓ Паспорт родителя  
(законного представителя)

✓ Копия и оригинал свидетельства  
о рождении ребенка (либо  
паспорта при достижении 14 лет)

✓ Копия и оригинал страхового  
медицинского полиса

✓ СНИЛС ребенка и родителя  
(законного представителя)

✓ Копия и оригинал постановления  
об опекунов (для опекунов)

### Родители оплачивают часть стоимости путевки в размере:

**20 % (3 190 руб.)**

•оплачивают семьи, чей среднедушевой доход не превышает 150 % прожиточного минимума

**30 % (4 785 руб.)**

•оплачивают семьи, среднедушевой доход которых составляет от 150 % до 200 % прожиточного минимума

**50 % (7 975 руб.)**

•оплачивают семьи, среднедушевой доход которых превышает 200 % от прожиточного минимума

Стоимость путевки на 21 день – 15 950 руб.